



現場



ライブ映像を
見ながら会話



本部



遠隔業務を変えていく
ウェアラブルクラウドカメラ

safie Pocket 2

セーフィー ポケット2

HD
LIVE

HD高画質で
ライブ通信



LTE通信で
どこでも繋がる



クラウド録画で
楽々振り返り



バッテリー内蔵
これ1台でOK



FHD写真も
撮影可能

 safie

セーフィー株式会社

会話ができるクラウド録画型カメラ「Safie Pocket 2」

ポータブル・ウェアラブル・トーキング

バッテリー内蔵・LTE通信
(Wi-Fiも利用可)だから
これ1台でOK!

パソコンやスマホから
遠隔で指示や会話が
できる!



現場作業スタッフ



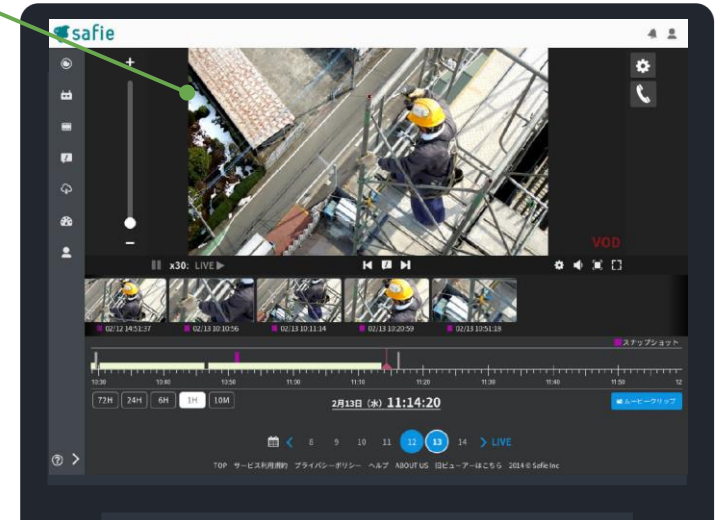
本部



オフィス1

オフィス2

オフィス3



ライブで見える

現場の映像をリアルタイムで見ることが可能です。PC・タブレット・スマートフォンからもチェックできるので、遠隔地からでも常に現場の映像を確認できます。

みんなで会話できる

現場の映像をリアルタイムで共有しながら、複数人との会話ができます。本部から指示を送ったり、現場から確認を促すことができます。これにより円滑なコミュニケーションを実現します。

録画も残る

映像と会話はクラウドに保存されるので、あとから振り返ることもできます。作業の振り返りや作業エビデンスとしても活用でき、映像による工程レポートの実現など、映像活用の可能性が広がります。

カメラの特徴

Safie Pocket2

現場で装着・設置したカメラ映像を、遠隔の事務所・出張所などからリアルタイムで視聴ができます。
また映像を見ながらの会話も可能です。
画像（動画・静止画）はSafieクラウドに30日間分保存され、後日の振り返りも可能です。

現場で装着・設置

各種アタッチメント（クリップ・三脚など）に装着できます



ライブ映像+会話

無線通信

Bluetooth
ヘッドセット

現場従事者がカメラと併用して装着することで、遠隔で視聴する相手と会話ができます

呼び出しボタン

遠隔で映像を視聴する相手と会話ができます

LTE通信

Safieクラウド

呼び出しボタン

遠隔で映像を視聴する相手と会話ができます

広角レンズ

HD高画質/100万画素で動画を撮影できます

スナップショット

ボタンを押すとフルHD高画質で静止画を保存できます

カメラ本体特徴

画素数：100万画素

画角：水平120度程度

防水防塵：IP67

バッテリー：内蔵型

連続稼働時間：最大8時間

通信：LTE / Wi-Fi

SIMカード：nanoSIM

（NTT DOCOMO系SIMのみ対応）



装着・設置方法

身につけても、三脚などに固定しても利用可能



専用クリップで身に着ける

作業者が身につけることができるので、外観だけでなく内観の細かい部分も撮影可能。



アタッチメント（別売）で固定する
幅広いアタッチメントに対応可能なので
ポールなどにも設置可能。



三脚に設置する

三脚に簡易設置し、
現場の移動に合わせてカメラも楽々移動。



手持ちで撮影する

コンパクトなので、
手持ちも楽々。

※三脚、アタッチメントはお客様にてご準備ください。

使いやすい本体設計

バッテリー内蔵・LTE通信だからコンパクト・ワイヤレスに活躍



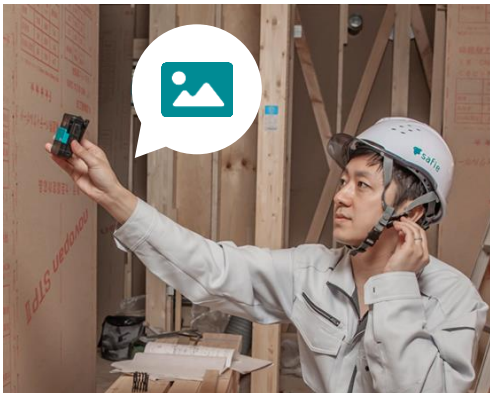
ライブ通信中に 会話ができる

付属のヘッドセットをご利用
いただくと、ライブ通信をし
ながら会話ができます。



IP67防水・防塵で 雨や埃に強い

屋外や工場などの過酷な環境
にも対応。



常時録画はもちろん フルHD写真撮影も

録画を途切れさせずに、残し
ておきたいシーンを静止画で
も撮影できます。



手持ちも楽々
軽量設計



コンパクトで
簡単操作



背面ディスプレイ
で撮影プレビュー/
メニュー操作



LEDライト付きで
暗闇でも撮影可能



Wi-Fi環境でも
利用可能



GPS機能で
位置情報も取得

HD動画を見ながらリアルタイムに会話 フルHDの高画質で写真撮影も

ハウスメーカーでSafie Pocket2を利用したイメージ



ビスがきちんと止まっているか見せてください。



こちらです。確認しました。きちんと施工されています。



梯子はきちんと固定されていますか？



固定されていませんでした。今から対応し、徹底するように伝えます。



施行の経過がわかるように写真を撮影してください。



承知しました。カメラで撮影します。

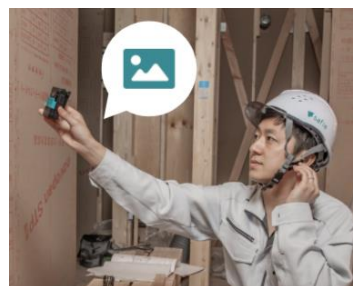
会話しながら現場とライブ通信ができる



ライブ通信中に会話ができる

付属のヘッドセットをご利用いただくと、ライブ通信をしながら会話ができます。

写真撮影 (スナップショット機能)



常時録画はもちろんフルHD写真撮影も

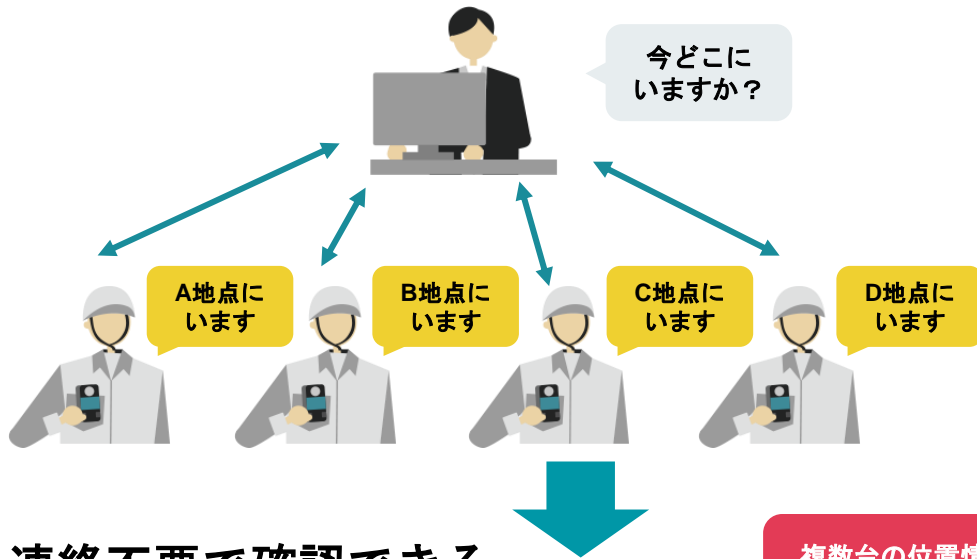
録画を途切れさせずに、残しておきたいシーンを静止画でも撮影できます。

動画画質	HD高画質 / 100万画素
写真撮影 (静止画取得)	FHD高画質 / 1920x1080px ※GPS機能ONで画像に位置情報を埋め込み可能です。
バッテリー	最大8時間
歪み補正	歪み補正機能 (LDC) ○

撮影現場が地図上でひと目でわかる

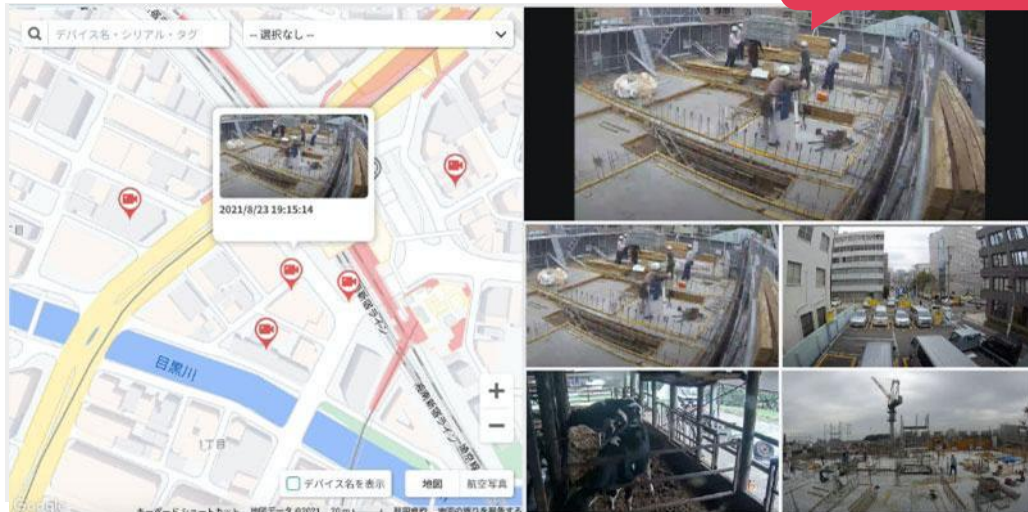
複数カメラの位置も一元管理が可能

都度、個別に確認していた位置情報が



連絡不要で確認できる

複数台の位置情報と映像が常に確認可能



※GoogleMapでの連携

建機や作業員の位置管理に

電話などによる都度確認が不要で、作業員が現在どこで作業しているかがすぐに把握いただけます。ストリーミングの映像と位置情報が同時に確認できるので、現場の迅速な状況把握が可能となります。

導入メリット一覧

- ・ 電話の待ちや会話時間の削減
- ・ 着信時の作業中断時間の削減による業務効率化
- ・ 事故やトラブル時の対応速度の向上

導入効果例

- 作業員へ電話確認する場合の想定所要時間

1日 4回 × 5分 × 5人 = 100分

100分 × 20日/月 = 33時間/月

約33時間/月の時間削減が可能

※屋内など上空が開けていない場所や、周りにビルなど高い建物がある場合、GPSの精度が低下する場合があります。

移動軌跡や録画映像も簡単に見える

複数カメラの履歴も一元管理が可能

これまで...

現場で撮影した映像と位置情報は別々に管理している

→業務報告書の作成に工数がかかる。

→作業員全員の細かい動きまでは把握が困難なため、業務改善や安全管理に繋がづらい。

GPS連携機能を活用すると

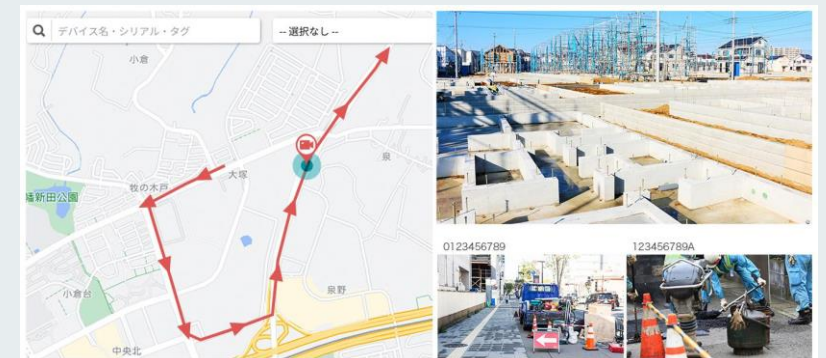
①カメラ映像と地図情報を合わせて作業員の位置の一元管理ができる

- 複数カメラの位置情報が同時に確認できる
 - 地図上のカメラをクリックするだけで、LIVE映像や録画映像、スナップショットを瞬時に確認できる
- 本部管理者の管理工数や作業員の業務報告書作成工数が削減可能に



②作業員の軌跡が地図上に記録される

- 作業員の軌跡が一目瞭然になるため、巡回点検の記録として活用ができる
- 動線の見直しによる業務改善や、動線上の安全性向上に活用ができる



※屋内など上空が開けていない場所や、周りにビルなど高い建物がある場合、GPSの精度が低下する場合があります。

遠隔業務が当たり前になる時代に カメラの活用であらゆる業務を今いるその場で安全に行えます

遠隔監査に



倉庫の品質管理担当者は、3ヶ月に1度棚卸や監査を行うためだけに現地に出向く必要があった。
しかし毎回移動時間と費用がかかっていたため、Safie Pocket2を導入。

導入効果

- ・ 高画質のHD映像のライブ配信で、離れていても監査可能に
- ・ 出張回数減少により、費用と時間削減に。他の業務に時間を使えるように。

遠隔立ち会いに



発注先である部品メーカーに、製造工程が正しく行われているか定期的に立ち会う必要があったが、新型コロナ対策の影響で移動制限があるため、Safie Pocket2を導入。

導入効果

- ・ Safie Pocket2を監査先に送付することでオンライン立ち会いが可能に
- ・ 録画を見ながら工程を振り返り、業務効率化を目指せるように。

遠隔チェックに



各施設の設備安全点検に本部の社員も同行させたいが、現実的に全ての施設に同行は移動時間・費用的に困難なため、Safie Pocket2を導入。

導入効果

- ・ 移動レスで設備点検が可能に
- ・ リアルタイム指示ができ、結果がすぐ見えるように
- ・ 人手不足の解消に

リモートワークにも対応

Safie Pocket2であれば、複数名で会話が可能なため、リモートワークによるそれぞれの環境での業務遂行が可能となります。

スマートフォンとの違い①

項目	Safie Pocket2	スマートフォン
導入ハードル	△ 新規で購入する必要がある	○ 個人所有/社給スマホで利用可能
ケーシング	○ IP67で防水防塵、約2mの耐落下性能	× 非防水防塵/すぐ画面割れる
バッテリー	○ 最大8時間の連続稼働	× すぐにバッテリーがなくなる
常時録画	○ 標準機能として利用可能	× 基本的に不可
映像へのタギング	○ スナップショットでタギング可能	× 基本的に不可
携帯性	○ 充実したアタッチメントで装着可能	× 撮影時は手に持つ必要があり、歩きスマホになる

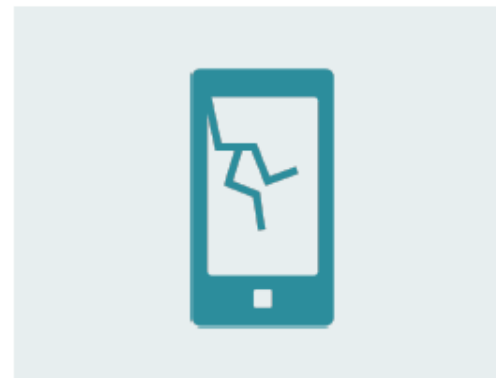
何故スマホではダメなのか？



ウェアラブルカメラの代わりに使っている間
他のサービスが使えない
(電話がかかってくると映像が切れる)



バッテリーが持たない
通信量が多く
制限がかかってしまう
常時録画できない



屋外利用に向かない
(熱暴走等)
私物の携帯は使いたくない
会社支給の携帯壊すと面倒
歩きスマホになる

スマホ・タブレットはリアルタイムに映像を見る必要がある

safie Pocket 2
セーフィー ポケット 2

は、現場の映像を撮り溜める事ができるツール

各部名称と機能説明

コンパクトかつ充実した機能

レンズ

HD高画質（100万画素）で常時撮影
映像はクラウドに保存されます。

白色LED

ボタン操作で暗い所でも
ライトを点灯させ撮影できます。

アタッチメントホルダー

付属のクリップやアタッチメント（別売）を
取り付けられるアダプターを装着できます。



クリップ装着時

電源ボタン

端子カバー

イヤホンジャック
の挿入口です。

レンズカバー

レンズカバーを閉じている間は
撮影・録音を停止します。

スナップショットボタン

静止画の撮影ができます。

ディスプレイ

撮影中のプレビュー表示や
Wi-Fi 設定などのメニュー操作ができます。

FNボタン

メニュー操作やライトON/OFFができます。

呼び出しボタン

遠隔で映像を視聴する
相手と会話ができます。



上面

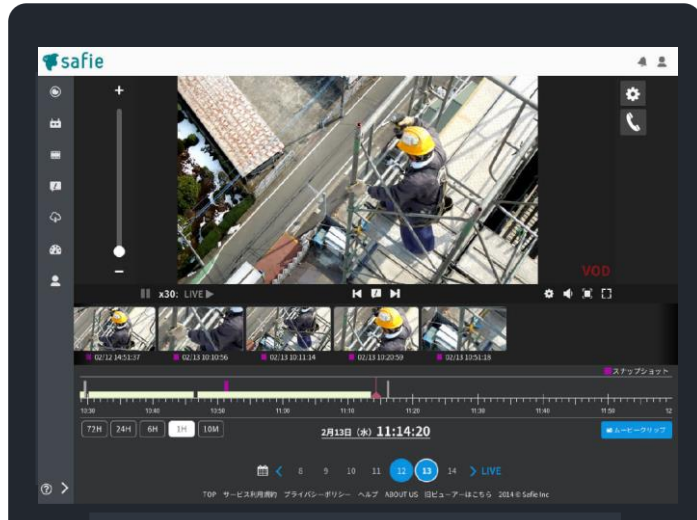


正面

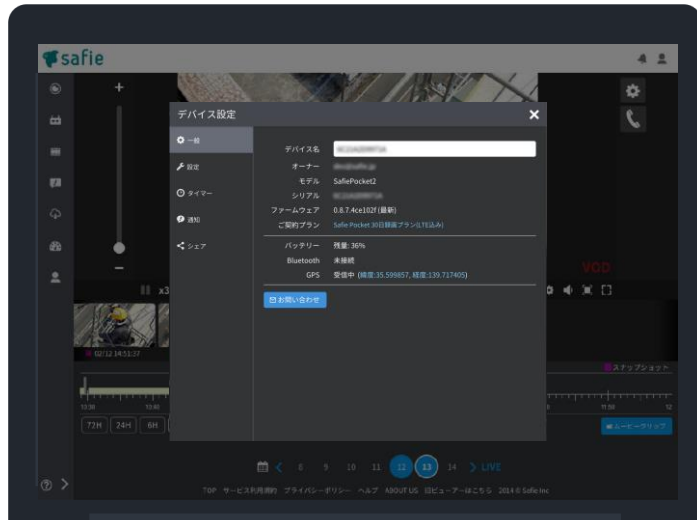


背面

多機能・利便性高いビューアで 快適なライブ通信・録画視聴ができる



ライブ通信・録画視聴・写真やムービークリップの管理がすべて簡単にできるビューア



カメラの充電状態や、設定状態なども、遠隔からビューアで見える

ライブ通信 (通話機能含め)

現場のライブ映像を見ながら、会話や指示をすることが可能です。
(現場従事者の方は付属のヘッドセットを装着する必要があります。)

録画視聴

ライブ映像はもちろん、録画期間中(30日間)いつでもビューア上でクラウドに保存した録画映像を視聴できます。
(画質: HD高画質 / 100万画素)
(現在の時間から30日間分の映像をクラウドに保存。30日間分を過ぎた映像は随時消去されます。)

写真撮影 (静止画取得)

最大5000枚のFHD静止画※をクラウドに保存できます。
(画質: FHD高画質 / 1920x1080px)

ムービークリップ 保存

最大80時間分のムービークリップ※をクラウドに保存できます。
(ムービークリップ機能: 録画映像から必要なシーンを期間選択し、切り出して無期限にクラウド保存できる機能)

※選択するプランによって条件が異なる場合があります。

導入効果

道路工事現場 立会検査の遠隔実施で業務時間の大幅な削減に成功！

導入背景

発注者は毎日現場に立会検査に行く必要があったが、事務所から現場まで往復2.5時間かかっており業務効率が非常に悪かった。
現場に行かずに検査を実施する目的でSafie Pocketを導入。

導入内容

- 4つの現場にそれぞれSafie Pocketを配備。
- 発注者の事務所内のPCモニターで現場の状況を確認。



※画像はイメージです。

導入効果

● 発注者 **90時間 / 月の業務時間削減に**

- 50時間 / 月（2.5時間×20日）の移動時間削減に成功
- 40時間 / 月（2時間×20日）の現場での待機時間削減に成功
- 車での移動が減り、交通事故リスク減・ガソリン、CO2削減も
- PCやスマートフォンでいつでも現場状況を確認できるように
- 撮影した動画をDLし、エビデンスや教育資料に役立てるように

● 請負者 **40時間 / 月の業務時間削減に**

- 40時間 / 月（2時間×20日）現場報告用の撮影などの時間削減に成功
- スナップショット機能により、ボタンを押すだけでクラウドに保存
- 立会がなくなった事により、立会に伴う連絡調整も激減

● 現場代理人 **20時間 / 月の業務時間削減に**

- 20時間 / 月（1時間×20日）の移動時間削減に成功
- 簡単な打合せは映像を見せながら遠隔で実施可能に

導入効果

滑走路の点検業務に若手作業員の映像をベテラン作業員が確認しサポート
 事例・ノウハウ映像の蓄積が教育資料となり**若手育成促進**に



導入効果

滑走路の点検業務に現場経験の浅い若手作業員に、遠隔から映像確認するベテラン作業員がサポート

現場の声

滑走路の点検業務での活用を見据え実証実験中です。**点検時にSafie Pocket2を車載や人にもたせて、映像を撮影**するようにしています。現場に**経験の浅い若手が巡回している場合でも、ベテランが映像を見ながら指示を出したり、アドバイス**したりすることができます。

また、何かあった際には、まずは**いち早く現場に行ける者が駆けつけ、映像を別の者が判断**するという事も可能になります。そうすることで、**素早い対応につなげていく**予定

導入背景

滑走路などの安全確認の補助。
 現場で何かあった際に、いち早く現場に行ける者が駆けつけ、映像を別の者が判断するという事も視野に、素早い対応で事故を防ぐ。

導入内容 : Safie 対応カメラ 85台 (Safie Pocket2は実証実験中)



映像として蓄積された事例やベテランのノウハウが若手育成の教材に

現場の声

映像が残ることで事例やノウハウが蓄積されれば、それを**教材として知識の共有やベテランのノウハウを若手に継承**するといったことにも使えるのではないかと考えています。

仕様・同梱物一覧



LTE通信について

Safie Pocket2はドコモ系MVNOのLTE回線を利用して通信します。
設置前に利用可能範囲についてリンクよりお客様ご自身で確認をお願いいたします。
<https://www.nttdocomo.co.jp/area/>

※推奨環境はLTEエリアのみとなります。
※LTEのサービスエリア外やサービスエリア内であっても、電波の届かないトンネル・地下などでもご利用いただけない場合があります。
※イベント会場や通勤時間の駅など、通信が混雑する場所では、通信速度が遅くなる場合があります。

外形	高さ84mm × 幅55mm × 厚み 30mm
重量	約160g (バッテリー含む)
画角	水平120° (レンズ歪み補正 ON時)
有効画素数	100万画素
白色LED	ON/ OFF操作可能
防水性能	IP67
動作温度	-20 ~ 50°C
外部インターフェイス	2.5mm モノラルジャック (CITA 配列)
Wi-Fi	無線LAN規格 : IEEE802.11a/b/g/n/ac
SSID登録上限	5個
LTE	○
対応SIM	nano SIM (NTTドコモ系SIMのみ対応)
Bluetooth	Bluetooth4.2(HFP/HSP)
GPS	○ (スナップショットデータに情報付与)
電源仕様	バッテリー容量4200mAh (取り外し不可)
バッテリー駆動時間	最大8時間 (ご利用環境によって変動する場合がございます。)